

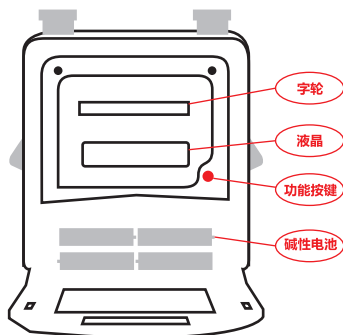


广州燃气集团有限公司

Guangzhou Gas Group Co., Ltd.

GoldCard金卡 金卡智能集团股份有限公司

无线远传膜式燃气表说明书



1. 操作指南

1.1 标识信息

| 图标 | 含义 |
|----|------|
| | 阀门关闭 |
| | 阀门开启 |
| | 电池电量 |

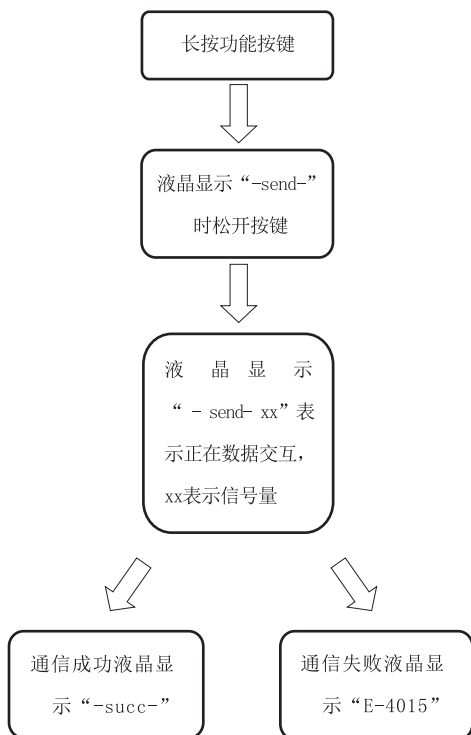
1.2 信息查询

表具液晶点亮后 10 秒熄灭，用户可以通过按下功能按键来触发液晶显示，主要显示内容如下：

| 内容 | 液晶显示 | 说明 |
|-----|------|---|
| 累计量 | | 图例中液晶显示内容为：表具当前累计用气量为 100.00 立方米。 |
| 时间 | | 图例中液晶显示内容为：表具当前时间为 2016 年 01 月 01 日 14 时 16 分 18 秒。 |

1.3 远程通信

表具采用GPRS与服务器远程通信，通信过程可分为启动通信、数据交互、显示通信结果 3 个阶段。手动启动通信步骤如下：



1.4 恢复用气

1. 电池电量不足，请及时更换电池；
2. 更换电池后，请短按红色功能键打开阀门，即可恢复用气；
3. 若按键显示故障信息，请对照“2. 常见故障信息及处理方法”处理。

1.5更换电池

表具采用4节1.5v碱性电池供电。
当显示电池量格数只有一格或者按键液晶不显示时，请打开电池仓更换电池。

2.常见故障信息及处理方法

当表具出现故障或警告时首次触发功能按键会显示故障信息，故障信息格式以字母 E 加数据组成，具体如下：

| 故障信息名称 | 产生原因 | 解决方案 |
|--------|--------------------------------------|--|
| E-1003 | 强制关阀，原因： 1、通信异常 2、阀门异常 | 1、手动启动通信或等待自动通信 2、通信成功后，按键开阀 3、通信成功后不能开阀，请联系维修人员 |
| E-1007 | 内置锂电池电量不足 | 请联系维修人员更换内置锂电池 |
| E-4001 | 频繁手动启动通信 | 等待 20 分钟再手动启动通信 |
| E-4002 | 碱电池电量不足，不处理通信 | 更换碱电池 |
| E-4003 | 正在通信，无法再次启动通信 | 等待本次通信结束 |
| E-4015 | 通信失败 | 1、请多次手动启动通信 2、若一直通信失败，请联系维修人员 |
| E-6015 | 用气流量过大 | 1、使气体流量处于正常范围 2、按键开阀 |

3. 安装使用注意事项

- 1、请勿使用酸性电池和碳性电池，只能使用5号碱性电池(见电池包装)，更换电池时请在通风处良好，无气体泄漏的情况下进行。
- 2、无线远传膜式燃气表通过无线传输进行抄收数据，表具周围禁止放信号屏蔽物品。
- 3、当表具出现故障时，请勿自行拆卸,应请燃气公司技术人员维修。
- 4、一旦发生燃气泄漏，首先关闭表具前端阀门，并立即打开门窗。
- 5、请勿用明火检漏。
- 6、不允许更换和破坏表具外壳或元器件，以免影响防爆性能。
- 7、表具在正常使用、维护和清洁时应在通风良好，无气体泄漏的场所进行，并用拧干的湿布擦拭外壳！

表号：





用气查询一步到位
从此免去登门抄表



微信支付宝一键支付
从此不必再去营业厅



如果碰上无法用气
更换电池后记得按一下红色按钮



还是无法用气？
请拨打96833

若您对我们的服务有疑问或意见，请联系
我司服务中心。

服务热线96833

燃气抢险电话85515920

更多资讯更多服务，欢迎关注我司微信公
众号：



广州燃气集团有限公司

Guangzhou Gas Group Co., Ltd.